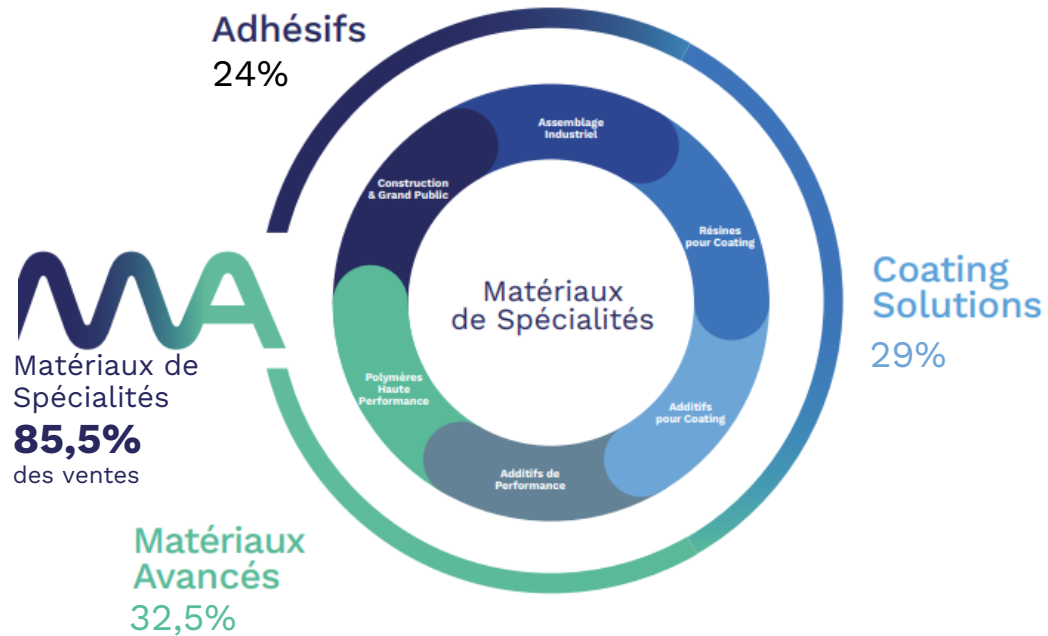


Un leader des Matériaux de Spécialités

BOURSOLIVE
27 Juin 2022

Nouveau territoire de marque

Des matériaux innovants pour un monde durable



Données 2021



Les 5 valeurs du Groupe qui accompagnent notre ambition

Simplicité

Solidarité

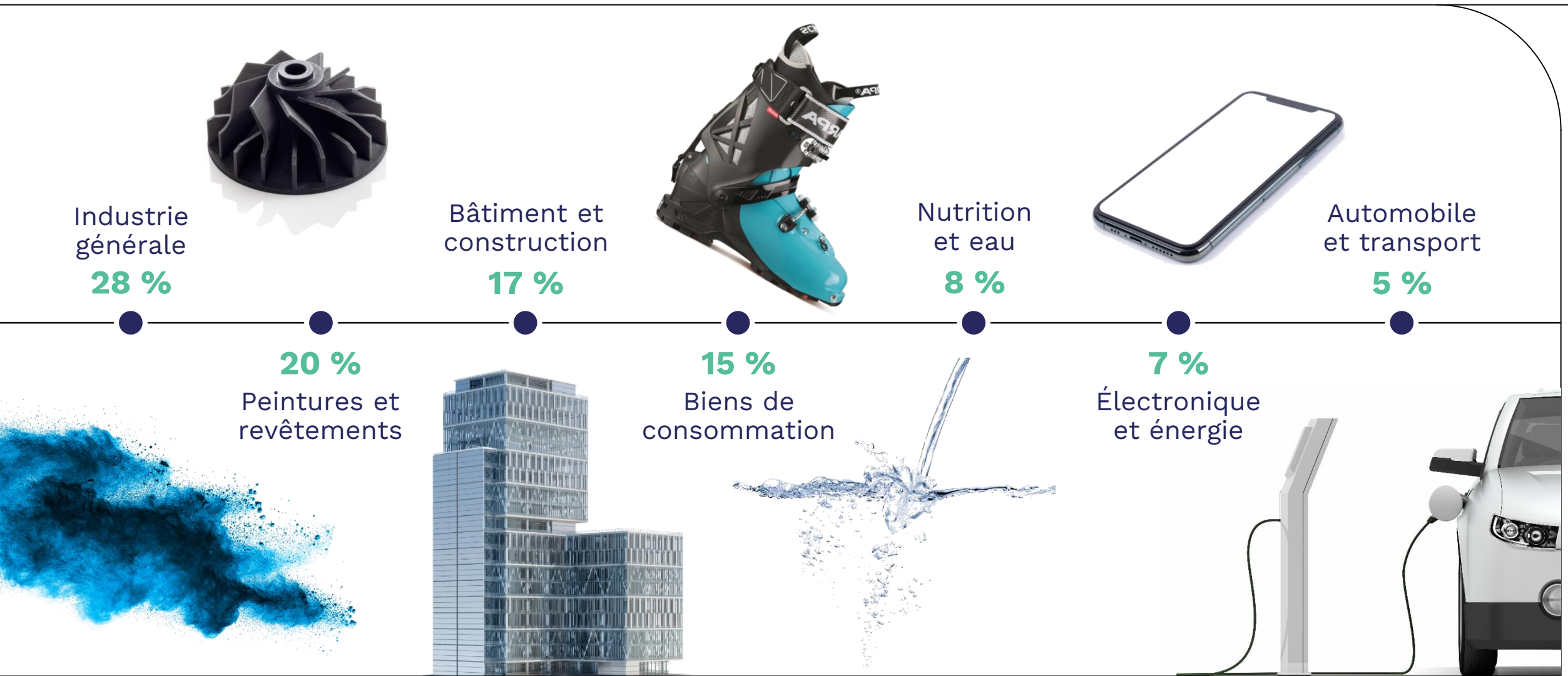
Inclusion

Nouveau

Performance

Responsabilisation

Des marchés finaux diversifiés



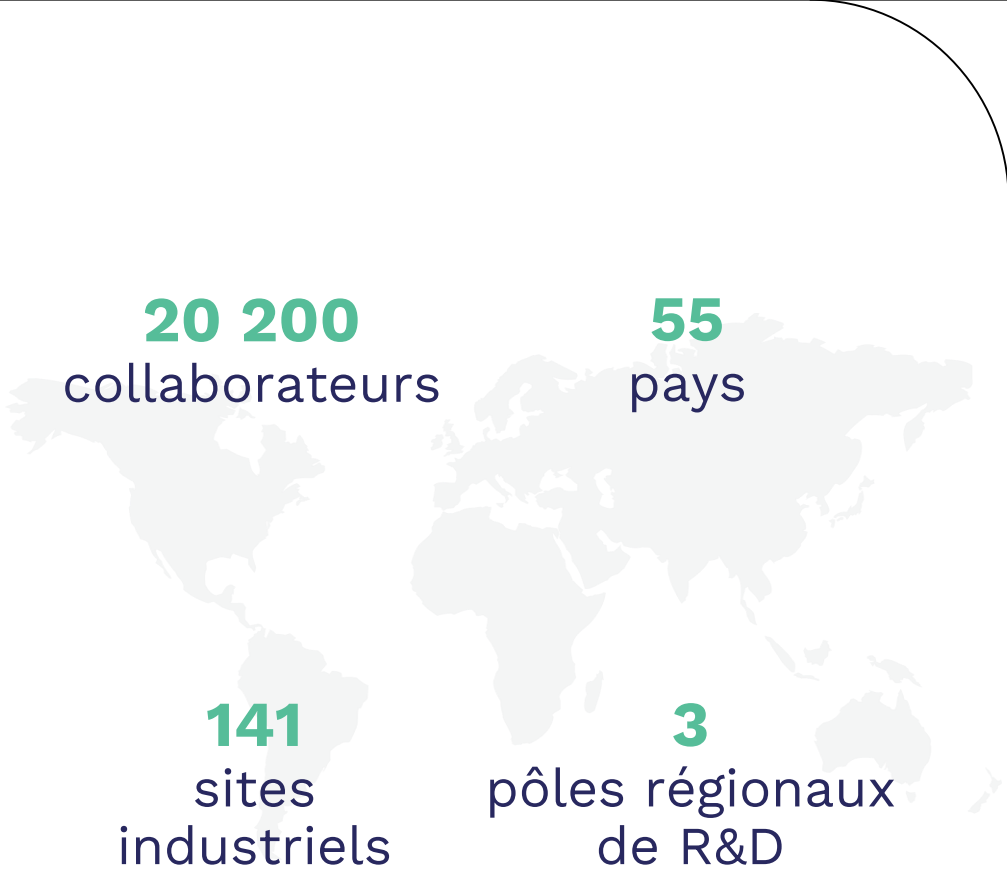
Arkema en quelques chiffres

9,5 Mds€
chiffre
d'affaires

18,1 %
marge
d'EBITDA

758 M€
Investissements⁽¹⁾

243 M€
dépenses R&D



1. Investissements courants et exceptionnels

Données 2021

Fortes avancées sur notre feuille de route stratégique



Étapes clés de
transformation
de notre
portefeuille



Projets
d'**extensions à**
forte rentabilité
pour accompagner
la croissance
durable



Intensification des
opportunités issues
de notre
innovation durable



Un **engagement**
RSE fort
et de plus en
plus reconnu

Deux étapes majeures de M&A, acquisition d'Ashland et cession du PMMA

Des étapes majeures pour recentrer notre portefeuille vers les Matériaux de Spécialités



VE : 1 650 M \$US

8,7x l'EBITDA après synergies avant impôt

Ashland Performance Adhesives



VE : 1 137 M€

> 9x EBITDA

PMMA

Opérations ciblées de M&A



ACQUISITIONS

Activité époxydes

CESSION

Projet majeur de polyamide 100% bio-sourcé à Singapour



Polyamide 11 Rilsan®

+ 50 % de capacité globale à Singapour

Démarrage mi-2022

450M€ de Capex et 100 M€ d'EBITDA à maturité

Nouvelle capacité de poudres PA11 à Changshu, Chine (1T'23)



Bio-sourcé,
renouvelable



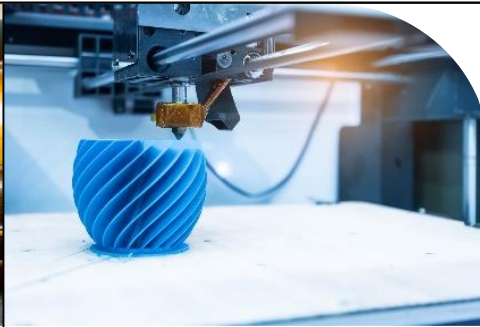
Recyclable

Transport, sports, électronique grand public, bio-textiles, impression 3D, biens de consommation

Des opportunités croissantes issues de notre innovation



Nouvelles énergies et mobilité propre



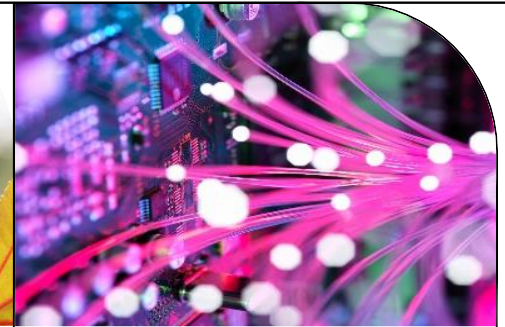
Allègement et design des matériaux



Confort et efficacité énergétique de l'habitat



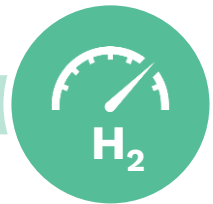
Ressources naturelles et économie circulaire



Solutions pour l'électronique



Batterie



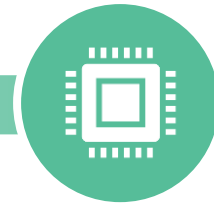
Hydrogène



Lifestyle



Habitat



Électronique

Nous espérons générer

1,5 Md€

de ventes additionnelles
d'ici 2030*

vs 1,0 Md€
annoncé précédemment

* Comparé à 2019

Opportunités et synergies dans la mobilité propre

Batteries

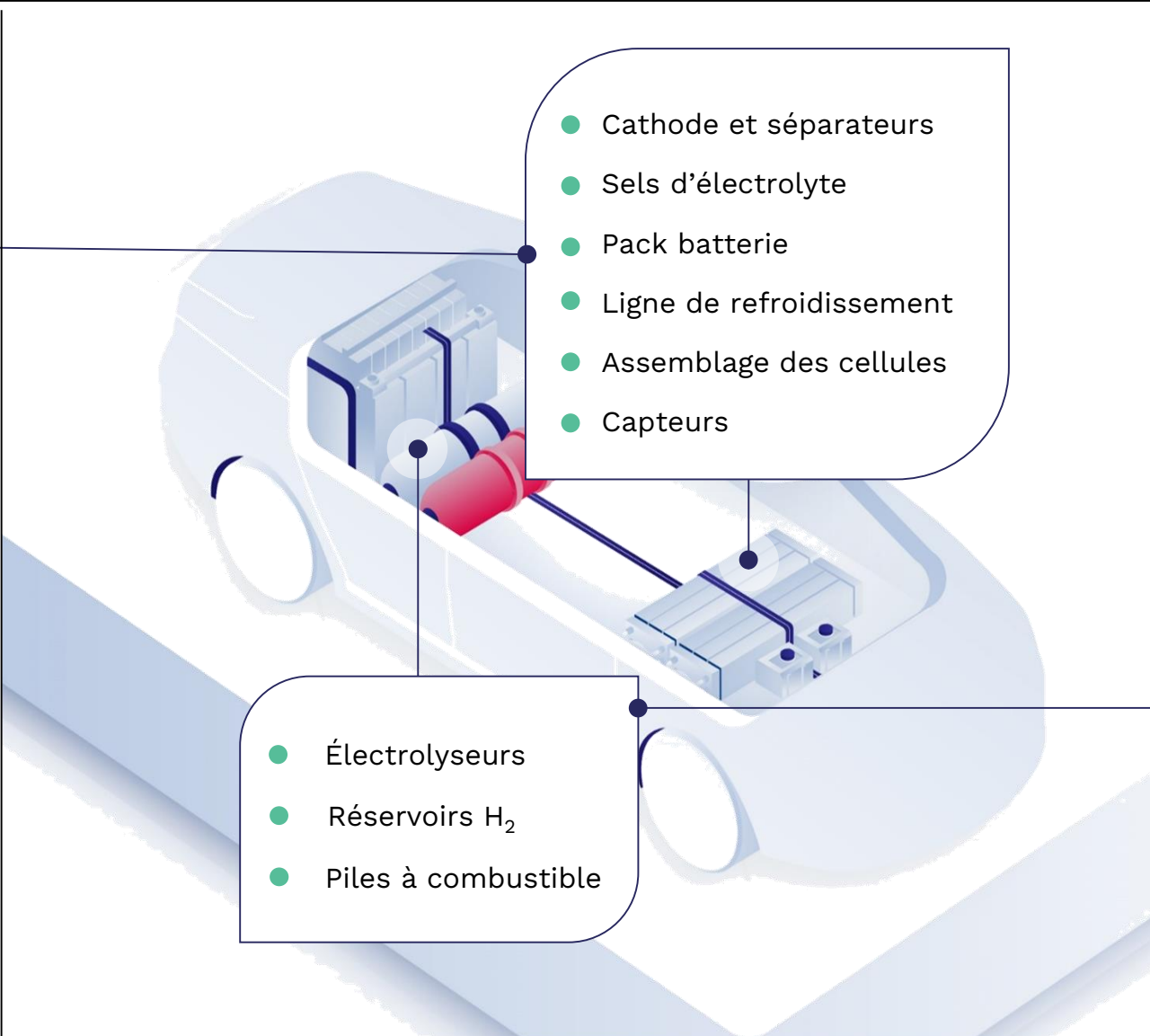
1 Md€

ventes dans les
batteries
d'ici 2030

**Nouveau centre
d'excellence**
à Pierre-Bénite, FR

**Partenariats avec des
nouveaux acteurs**
Verkor, Morrow

Coopération dédiée avec
le **CNRS** en France et de
nombreuses **start-ups**

- 
- Cathode et séparateurs
 - Sels d'électrolyte
 - Pack batterie
 - Ligne de refroidissement
 - Assemblage des cellules
 - Capteurs

- Électrolyseurs
- Réservoirs H₂
- Piles à combustible

Hydrogène

Un déploiement plus
récent à **potentiel de
croissance significatif**

Les orientations en matière de RSE

Des progrès continus



Sécurité et environnement

Agir en industriel responsable

Contribution aux solutions pour un monde plus durable



Climat

Participer aux efforts contre le réchauffement climatique

Offre de solutions durables

Accroître l'impact positif

Économie circulaire

Gérer les ressources de façon responsable

Progrès continus en RSE

→ Niveau de **sécurité** parmi les meilleurs de l'industrie

1,0

accident par million d'heures travaillées (TRIR)

1,0 en 2020

→ Actions renforcées en **sécurité** des procédés

3,1

événements procédés par million d'heures travaillées (PSER)

4,0 en 2020



→ **Avancées significatives** sur notre **plan Climat**

- 34 %

d'émissions de gaz à effet de serre *versus* 2015

- 23 % en 2020

→ **Renforcement continu** de la **diversité**

24 %

de femmes dans l'encadrement supérieur et les dirigeants

23 % en 2020



Données 2021

Évolution du cours de bourse depuis le 1^{er} janvier 2021



1. Le panel des pairs comprend : Solvay, BASF, Lanxess, Clariant, Sika, Evonik, HB Fuller et MSCI Europe index

Avertissement

Les informations publiées dans ce document peuvent comporter des éléments prévisionnels concernant la situation financière, les résultats d'opérations, les activités et la stratégie d'Arkema.

Dans le contexte actuel où l'épidémie de Covid-19 persiste à travers le monde, et où les conséquences de l'offensive russe en Ukraine et des sanctions économiques contre la Russie sur les équilibres géopolitiques et l'économie mondiale restent incertaines, les hypothèses retenues ainsi que les éléments prévisionnels peuvent s'avérer inexacts.

Ces prévisions sont fondées sur la vision actuelle et sur des hypothèses de la Direction d'Arkema qui peuvent s'avérer inexactes et sont dépendantes de facteurs de risques tels que l'évolution du coût des matières premières, la variation des taux de change, le rythme de réalisation des programmes de réduction de coûts, le développement de l'offensive russe en Ukraine, l'évolution de la situation liée au Covid-19, ou l'évolution des conditions économiques et financières générales. Ces facteurs de risques sont développés plus en détail dans le Document d'enregistrement universel 2021.

Arkema n'assume aucune responsabilité quant à la mise à jour des prévisions qui serait due à la découverte d'informations nouvelles ou à la survenance d'événements nouveaux ou autres.

Des informations supplémentaires relatives aux facteurs pouvant avoir une influence significative sur les résultats financiers d'Arkema sont disponibles dans les documents déposés par Arkema auprès de l'Autorité des marchés financiers.

Les informations financières depuis 2005 sont extraits des états financiers consolidés d'Arkema. Les données trimestrielles ne sont pas auditées.

L'information par segment est présentée en conformité avec le système de reporting interne d'Arkema utilisé par la Direction.

Les principaux indicateurs alternatifs de performance utilisés par le Groupe sont détaillés dans le Document d'enregistrement universel 2021. Dans le cadre de l'analyse de ses résultats ou pour définir ses objectifs, le Groupe utilise notamment les indicateurs suivants :

Marge d'EBITDA : correspond à l'EBITDA exprimé en pourcentage du chiffre d'affaires, l'EBITDA étant égal au résultat d'exploitation courant (REBIT) augmenté des dépréciations et amortissements courants des actifs corporels et incorporels

Marge de REBIT : correspond au résultat d'exploitation courant (REBIT) exprimé en pourcentage du chiffre d'affaires

Flux de trésorerie libre : correspond aux flux de trésorerie provenant de l'exploitation et des investissements nets hors impact de la gestion de portefeuille

Taux de conversion de l'EBITDA en cash : correspond au ratio flux de trésorerie courant sur EBITDA